

# Anleitung zum Upgrade der Firmware

## Voraussetzungen

Das Programm „binova pedelec service tool“ ist lauffähig unter Microsoft Windows ab Version 7 und ermöglicht das über EnergyBus kommunizierende binova flow® System zu konfigurieren und/oder ein Firmware-Update durchzuführen.

## Bezugsquelle

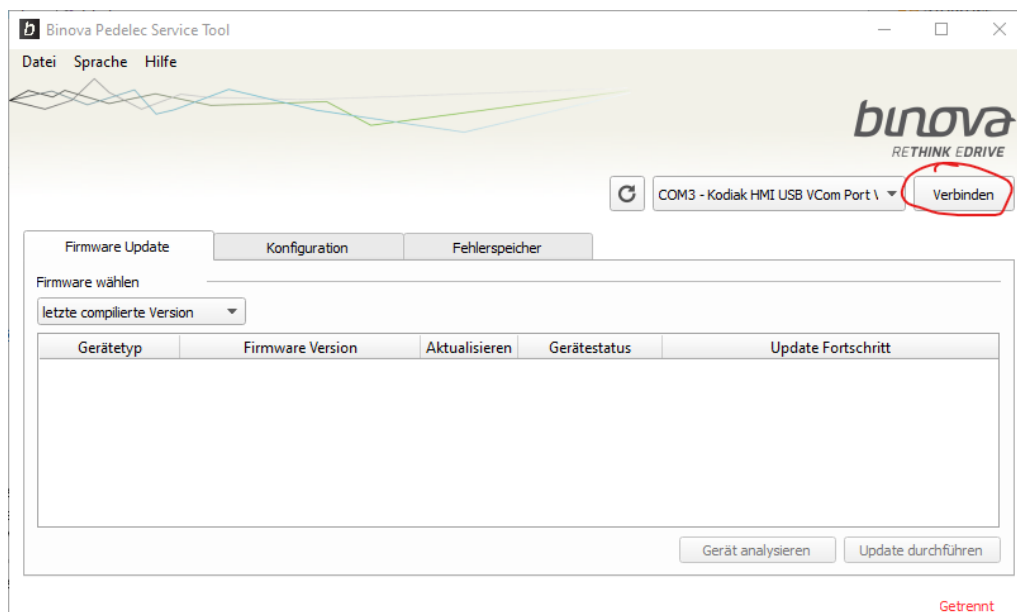
Das Servicetool kann auf der Internetseite der Binova GmbH heruntergeladen werden. [\[Download\]](#)

## Installation

Führen Sie die Installationsdatei aus und folgen Sie den Anweisungen des Programms.

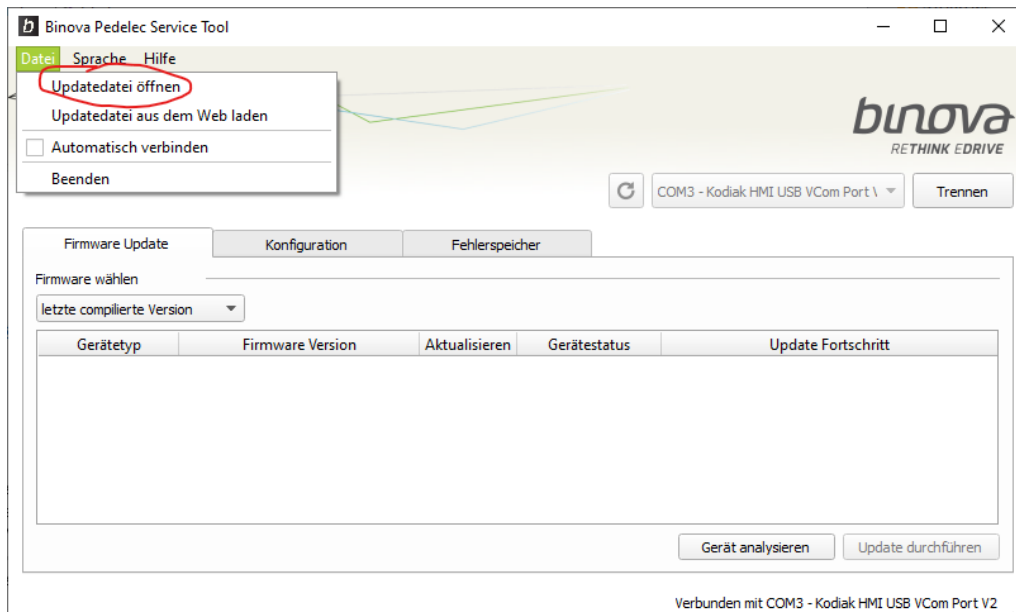
## Schritt für Schritt

1. „binova pedelec service tool“ im Startmenü auswählen und starten.
2. System via der USB-Buchse unterhalb des Displays mit dem Computer verbinden.
3. System wie unten dargestellt verbinden.

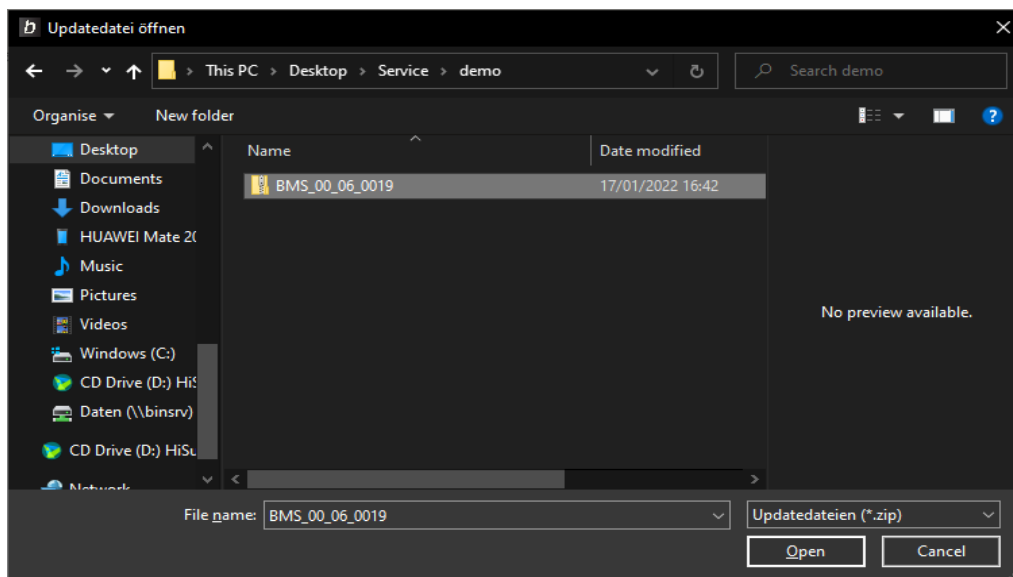


## Anleitung zum Upgrade der Firmware

4. „Updatedatei öffnen“ aus dem Menü auswählen.

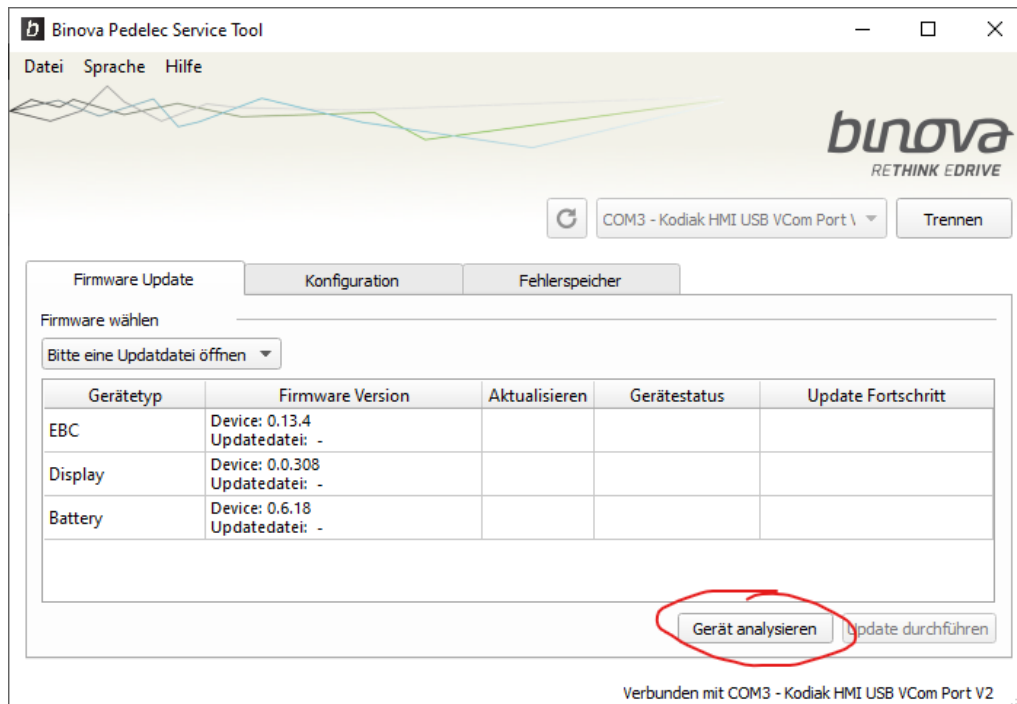


5. Updatedatei (ServiceDatei[...].zip bzw. BMS[...].zip) öffnen



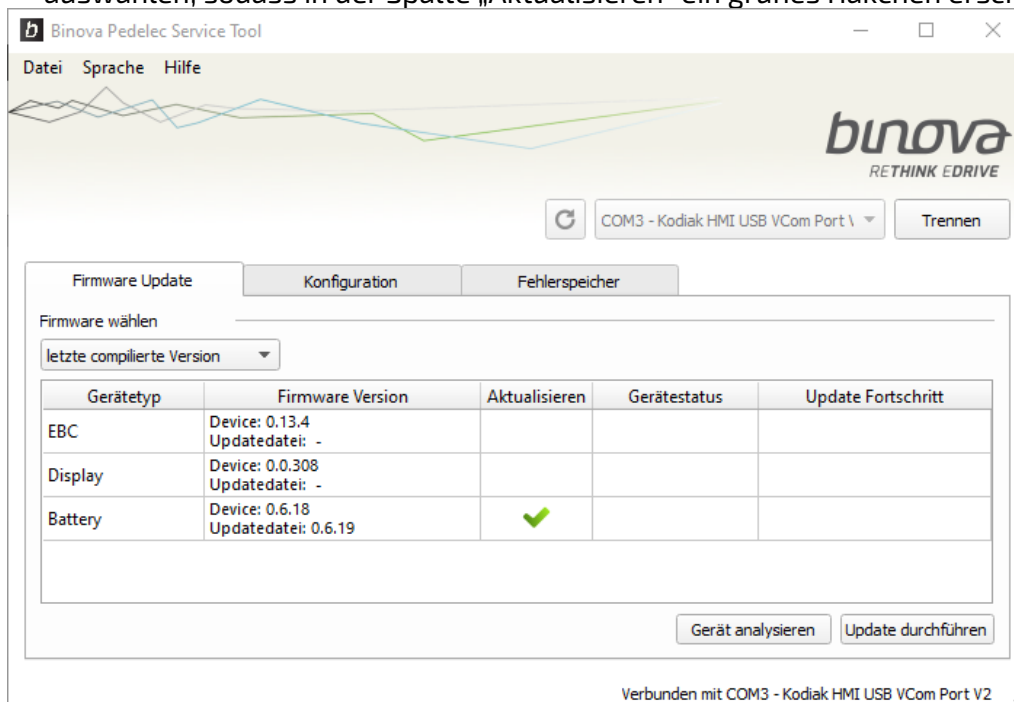
## Anleitung zum Upgrade der Firmware

6. Im Tab Firmware Update „Gerät analysieren“ anklicken



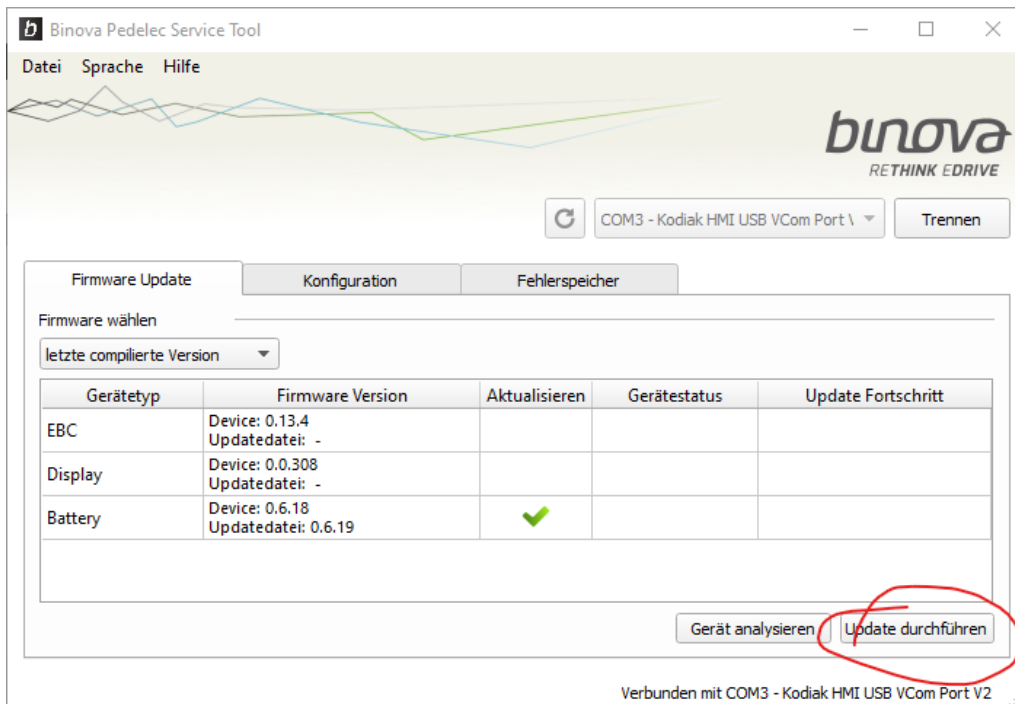
7. Falls bei dem gewünschten Gerät („EBC“ (= Motor) oder „Battery“), welches neue Firmware bekommen soll in der Spalte „Aktualisieren“ kein grünes Häkchen ist:

➔ Rechtsklick auf die Zeile „EBC“ oder „Battery“ und „Update durchführen“ auswählen, sodass in der Spalte „Aktualisieren“ ein grünes Häkchen erscheint.



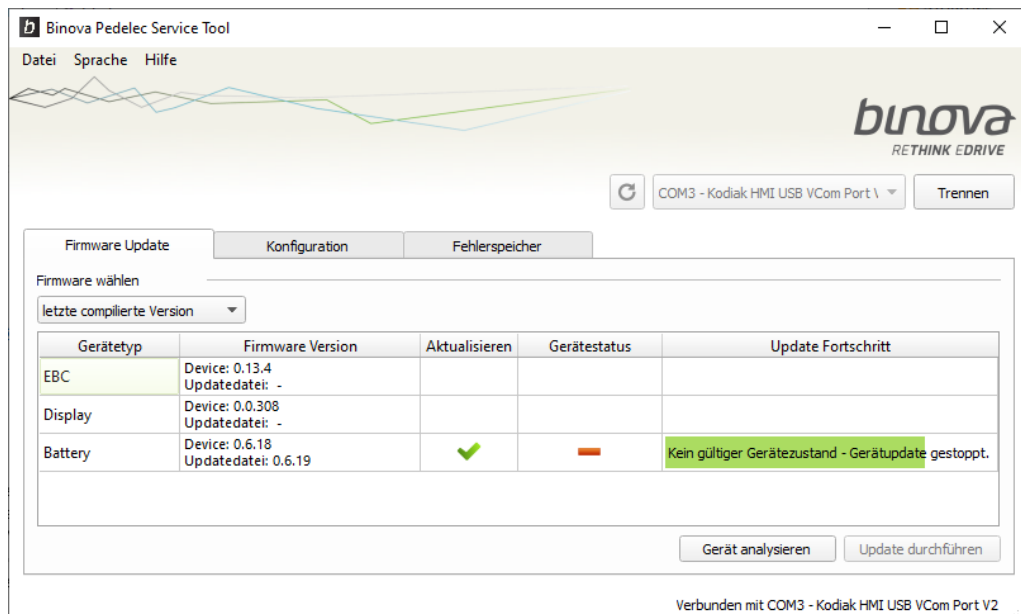
## Anleitung zum Upgrade der Firmware

8. Rechts unten auf „Update durchführen“ klicken.



9. Nach erfolgreichem Update auf „Trennen“ klicken.

→ Es kann vorkommen, dass der Updatevorgang nicht abgeschlossen wird (siehe Bild).



- in diesem Fall muss der PC wieder vom System getrennt werden ([Trennen] klicken),  
→ das USB-Kabel abgezogen und  
→ das Display erneut eingesteckt werden.

## Anleitung zum Upgrade der Firmware

- ➔ Nach dem Neu-Anstecken des Displays kurz warten bevor das USB-Kabel wieder mit dem PC verbunden wird.
- ➔ Mit 3.. Fortfahren.
- ➔ Das Update der Batterie ist erfolgreich abgeschlossen, wenn die LEDs am Batteriegehäuse nicht mehr blinken. AUCH WENN DAS SERVICE-TOOL EINEN FEHLER MELDEN SOLLTE!

Viel Spaß mit der neuen Firmware und weiterhin gute Fahrt!